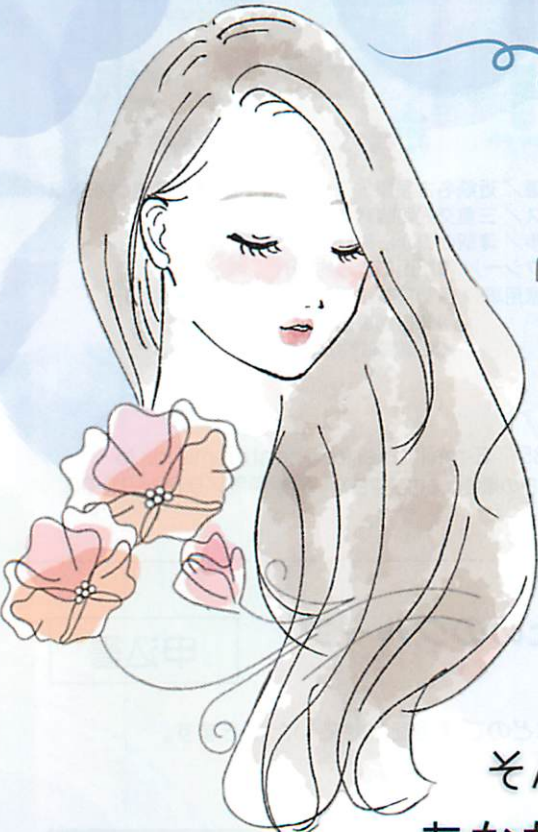


パートナーとの関係で悩んでいる 女性のためのグループ

パートナーのふるまいについて悩んでいる方のためのグループです。
安全な場所で自分に何が起きているか学び、
自分の気持ちを話したり、人の経験を聞いたりして
今できることを一緒に考えましょう。



DVってほどじゃないけど…
どこの家でもきっとこれくらいのことにはあるよね？
殴られているわけじゃないし… これってモラハラ？
普通に話したいだけなのに…
どうしてうまくいかないんだろう？
こんなことで悩んでいるのは私だけ？
私がかうまく合わせられないからいけないんだ
私さえ我慢すればいいんだよね
一緒にいるのはつらいけど、ひとりになる自信がない
友達には話せないし…
誰か聞いてくれる人いないかな…

そんな気持ちを感じているのは
あなたのせいではありません。

同じような気持ちを抱えている人の中で
話してみませんか？

参加費無料

お申込みはこちらから



持参、電話、Eメールでも
受付可。申込詳細は裏面を
ご参照ください。

日時 令和6年 5月9日(木)、7月11日(木)、9月8日(日)、11月14日(木)、
令和7年 1月9日(木)、3月20日(木・祝) 13時15分～15時30分

※1回のみのご参加も大歓迎です。

対象 夫、元夫、交際相手等との関係でつらい思いを
抱えている女性、DVに悩む女性

定員 8名
事前申込制

託児 子ども1人につき500円
(0歳3か月～小学3年生程度)
締切：各回2週間前まで

※会場は三重県総合文化センター内
詳細な場所については申込時にお知らせします。



パートナーとの関係で悩んでいる 女性のためのグループ



“DV”という、おあげさで自分には関係ない特別なことと感じられるかもしれません。

「私も悪かったから…。」
「優しいところもあるから…。」
「でもなんだかしんどいな。」

そのモヤモヤが何なのか一緒に学び、話してみませんか。

初めての方も、1回だけの参加も大歓迎です。
安心してご参加ください。



鉄道／近鉄名古屋線・JR紀勢本線・伊勢鉄道 津駅下車
バス／三重交通路線バスで津駅西口から約5分
徒歩／津駅西口から約25分
タクシー／津駅西口から約5分
自家用車／伊勢自動車道 芸濃インターから約15分
伊勢自動車道 津インターから約10分
※駐車場は約1400台（無料）

お申込み・お問い合わせ

三重県総合文化センター 三重県男女共同参画センター「フレンテみえ」

〒514-0061 三重県津市一身上津部田1234 TEL: 059-233-1131 FAX: 059-233-1135 E-mail: frente@center-mie.or.jp
ホームページアドレス <https://www.center-mie.or.jp/frente/> 休館日/毎週月曜日（月曜日が祝日の場合はその翌平日）開館時間/9:00~19:00

キリトリ

パートナーとの関係で悩んでいる女性のためのグループ

申込書

※下表にご記入のうえ、窓口へ直接お持ちいただくか、お電話にてお申し込みください。

※Eメールやホームページでも受け付けますが、その場合はこちらから折り返し、会場などのご連絡をさせていただきます。

安全なご連絡方法（お電話またはEメール）を必ずお知らせください。

ふりがな			年代
お名前			歳代
お住まいの市町			
電話番号	()	—	※安全なご連絡先いずれかにご記入
Eメール			
フレンテみえの事業には	初参加 ・ 2回目以上		

託児希望	あり・なし	※託児申込締切 各回2週間前まで。託児代金は当日お支払いいただきます。	
お子さまのお名前		参加初回時点での お子さまの年齢	歳 月

センター記入欄
No
月 日
T 持
受付印

※ご記入いただいた個人情報は、講座に関する連絡のために使用させていただきます。なお、お預かりした個人情報は、個人情報保護法に基づき適切に管理いたします。個人情報に関するお問い合わせは公益財団法人三重県文化振興事業団総務部、電話059-233-1103までご連絡をお願いします。