

旧長谷川治郎兵衛家  
企画展示

# 長谷川家で おめでたづくし

2024 **4.9** 火  
▼  
**7.7** 日

## ◆学芸員による展示解説

5月4日(土)・6月29日(土)の11時より20分ほど

## ◆ワークショップ「水引で箸置きをつくろう」

日時：5月19日(日) 13:30~15:00

定員：10名(先着順) ※入館料のみ必要

申し込みはQRコードもしくは下記連絡先まで



▲富士図 川端玉章筆



▲三福神図

## ●入館料 (円)

区分	単館券		3館共通券 一般	2館共通券	
	一般	6歳以上18歳以下		一般	6歳以上18歳以下
旧長谷川家	400(330)	200(160)	570(450)	490(390)	240(190)
旧小津家	200(160)	100(80)			
原田旧宅	100(80)	無料			

※( )内は20名以上の団体。3館共通券は旧長谷川家・旧小津家・原田旧宅、2館共通券は旧長谷川家・旧小津家。

●開館時間 / 9時~17時 (入館は16時30分まで)

●休館日 / 水曜日 (祝日の場合は翌平日)

お問い合わせ

NPO法人 松阪歴史文化舎  
〒515-0082 三重県松阪市魚町1653番地 (旧長谷川治郎兵衛家内)  
TEL: 0598-21-8600 FAX: 0598-20-9111  
HP / <https://matsusaka-rekibun.com/>



\*アクセス / 電車: 近鉄・JR 松阪駅から徒歩約10分、車: 松阪ICから約10分 ※バスは観光交流センター駐車場、普通車は市営駐車場をご利用ください

旧小津清左衛門家 企画展示

## 松阪の祇園祭

2024 5.14 火 ▶ 8.4 日

◆学芸員による展示解説

6月8日(土)・7月6日(土)の11時より20分ほど

◆ミニ講座「祇園祭のルーツを探る」

とき：7月6日(土)10時～11時

場所：旧小津家

定員：先着20名(申込不要) ※入館料のみ必要

松阪の夏の風物詩・祇園祭は、「初午大祭」、  
「氏郷祭り」と並ぶ松阪三大祭のひとつで、毎年7月中旬に盛大に行われています。疫病退散を祈願したのがはじまりとされる祇園祭。その祭礼が、時代とともに移り変わる様子を貴重な資料を通してご紹介します。

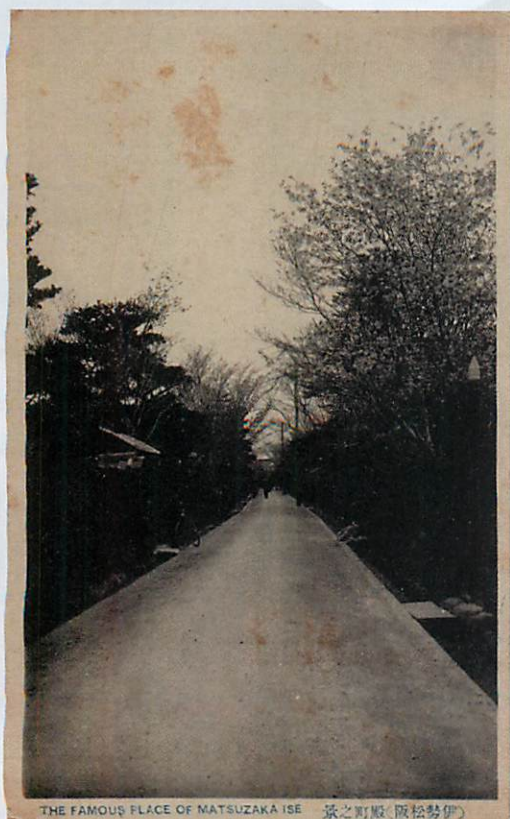


獅子頭(雌)▶  
御厨神社 所蔵



◀獅子頭(雄)  
御厨神社 所蔵

お問い合わせ 三重県松阪市本町2195番地 TEL 0598-21-4331



▲殿町之景 明治末～大正期

お問い合わせ 三重県松阪市殿町1290番地 TEL 0598-23-1656

原田二郎旧宅 企画展示

## 絵葉書から見る 近代の松阪

2024 4.23 火 ▶ 8.25 日

◆学芸員による展示解説

6月1日(土)・8月10日(土)の11時より15分ほど

◆ミニ講座「絵葉書から近代の松阪を見てみよう」

とき：6月1日(土)10時～11時

場所：原田旧宅

定員：先着15名(申込不要) ※入館料のみ必要

私製はがきの使用が認可された明治33年(1900)以降、様々な絵葉書が作られ、松阪の風景、建物、名勝を写した絵葉書も発行されました。本企画展では、松阪ゆかりの絵葉書を通して近代の松阪の様子をご紹介します。