

# 鈴の音市 出店費用

最大

補助  
します！

# 2万円

まで

## 出店希望の市民活動団体募集！3団体まで

松阪市市民活動センター登録団体【限定企画】

松阪市市民活動センターでは  
祭りに出店してPRしたいとお考えの  
センター登録団体への支援として  
七夕まつり・鈴の音市への  
出店サポート補助金事業を実施します。  
鈴の音市に出店をお考えの  
センター登録団体は、  
是非この機会にご応募ください。

申込締切 … 2024年 **5月30日**(木)

## 七夕まつり 鈴の音市

(主催：松阪商工会議所 / 松阪市中心商店街活性化促進協議会)

2024年 **8月3日**(土) 17:00~21:30 (予定)

松阪市中心市街地にて 阪内川~平生町まで

鈴の音市は、市民がつくる“楽市楽座”です。中心市街地を元気にしようと平成14年からスタートし、今回で20回目を迎えます。鈴の音市のテーマは「ふれあい」「人の和」「にぎわい」「まちづくり」。市民参画のお店、屋台、パフォーマンス、音楽演奏が並び、プロの露天商の出店がないのも特徴です。



詳しくは裏面の要項を見てください

お問合せは…松阪市市民活動センター TEL : 0598-26-0108

# 出店サポート補助金

松阪市市民活動センター：登録団体アピールチャレンジ事業

主催者（松阪商工会議所／松阪市中心商店街活性化促進協議会）に支払う「備品・設備借用費、参加費」のうち、**上限2万円までを補助いたします。**（最大3団体）  
※備品・設備借用費、参加費以外は補助対象外です。

## 補助金申請の流れ

鈴の音市に出店希望の当センターの登録団体は、FAXかメールでお申込みください。

※次年度以降、自己財源で鈴の音市に出店し、街の賑わいづくりに貢献していただける団体を優先します。

【申込み締切り】

**5月30日(木)**

【FAXの場合】

下記の「鈴の音市出店サポート申請書」に必要事項をご記入の上、当センターにFAXをお送りください。

【メールの場合】

件名を「鈴の音市出店サポート申請」とし、本文に下記申込書と同じ内容をご記入の上、下記のアドレスにお送りください。

松阪市市民活動センター ▶ [katsudou@ma.mctv.ne.jp](mailto:katsudou@ma.mctv.ne.jp)

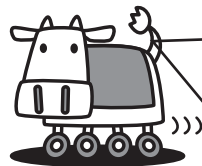


補助が決定した団体は、一般出店者と同様の手続きで鈴の音市に参加申込みをしていただきます。※決定団体には詳しい出店方法をお知らせします。



**6月26日(水)**に当センターで開催予定の「鈴の音市出店説明会」にご参加いただきます。詳しい時間帯などは採択後にご連絡します。

※説明会当日、出店費用を一時的に立替っていただき、主催者発行の領収書と引き換えに精算いたします。



松阪市市民活動センターの登録団体さん限定のサポート事業ですよ〜

## この事業に申請される団体さんへのお願い。

〈その1〉

当センターと連携して広報などにご協力ください。

※チラシなどを作成する場合は、当センターラウンジのPCをご利用いただけます。事前にご予約いただければスタッフがサポートします。

〈その2〉

来年度、同じように鈴の音市に出店支援を希望する団体に、“出店者の先輩”として簡単なアドバイスをお願いします。

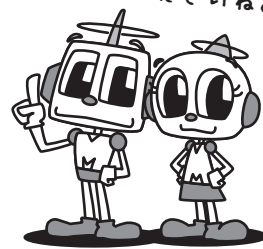
〈その3〉

イベント当日、収益を得る事業をされる場合、売上げの20%をお戻しいただきますようお願いいたします。そのご協力により、当方から提供した補助金の一部補填として市民活動支援に有効活用します。

過去にこの補助金を活用された団体は、新規申込団体にお譲りくださいな。

鈴の音市出店サポート申請書

|  |   |  |
|--|---|--|
| 登録番号<br><small>わからない場合はお問合せください。</small> | 貴団体名  |  |
| 担当者名                                     | 担当者<br>電話番号   |  |
| 出店内容                                     | <small>(審査に使用しますので“祭り当日の出店内容”をなるべく詳しくご記入ください)</small> |  |
| 団体PR                                     | <small>(活動内容などPRしたい内容をご記入ください)</small>                |  |



FAX送信先…松阪市市民活動センター 0598-25-3803