

# 大杉谷の田舎暮らし守り隊

大杉谷地区は三重県の北中部に位置する大台町の西の端に位置し、吉野熊野国立公園や日本三大峡谷の一つである大杉峡谷の玄関口となっています。1000m級の山々に囲まれ、昔は林業が盛んでしたが、過疎高齢化が進み、現在の人口は184名。その内の約7割は高齢者で、近年はマンパワー不足で、地域の暮らしや風景などの維持が難しくなっています。

外からのマンパワーをお借りし、様々な機能が維持できたらと考えています。作業だけではなく、地域を楽しみながらご参加いただけたら嬉しいです♪

## 「お茶畑の手入れ助っ人募集」

地域には自家用に一年分のお茶を栽培してきた小さな茶畑が点在しています。春には手摘みしたお茶で釜入り茶を各家で手作りしていました。そのお茶の文化も、廃れてしまい、チャノキを切って防草シートを敷くなど、地域のお荷物になってしまっています。

その茶畑を体験の場やお茶生産に繋げたいと考えています。



日程：令和6年11月9日（土）

※雨天中止

追加日程

時間：9時～14時

日程：令和6年11月16日（土）

※雨天中止

追加日程

時間：9時～14時

集落の放置された茶畑を復活させ、来年からお茶づくりを再開させたいと考えています。人の背丈程に伸びたチャノキの刈り込み作業と周辺の草刈り等を行います。

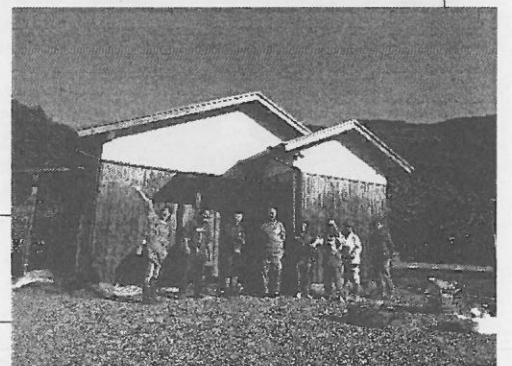
## 「民家の壁に柿渋を塗る助っ人募集」

大杉谷には大杉谷移住体験住宅があります。外壁は柿渋塗装のため、定期的に塗り直しが必要です。

日時：令和6年12月3日（火）9時～14時

予備日12月6日（金）

移住お試し住宅の外壁に柿渋を塗る作業です。



●参加対象 高校生以上（中学生以下は保護者同伴でお願いします。）

●場所 三重県多気郡大台町大杉谷地域内

●参加費 100円（保険代）※当日受付時にお支払いください

## ●集合解散場所・アクセス方法

集合場所：「大杉谷自然学校（大杉谷地域総合センター）」三重県多気郡大台町久豆 199

### ① 公共交通機関を利用される方

公共交通機関 時刻				
	JR 紀勢本線		大台町営バス	
	松阪駅	三瀬谷駅	三瀬谷駅	大杉谷地域総合センター前
行き	6:48	7:40	7:45	8:38着
帰り	17:48	16:59	15:21	14:27発

### ② お車でお越しの方 ※下記の地図をご覧ください



## ●お申込みから参加までの流れ

・大杉谷自然学校 HP トップページ「田舎暮らし守り隊 参加者募集！」から、オンラインでお申込みください。

・参加案内書の送信

開催 1 週間前になりましたら「参加案内書」をメールで送信いたします。詳細をご確認の上、準備をお願いします。

※オンラインでのお申込み、メールでの資料の受け取りが難しい方はお手数ですがお問い合わせください。



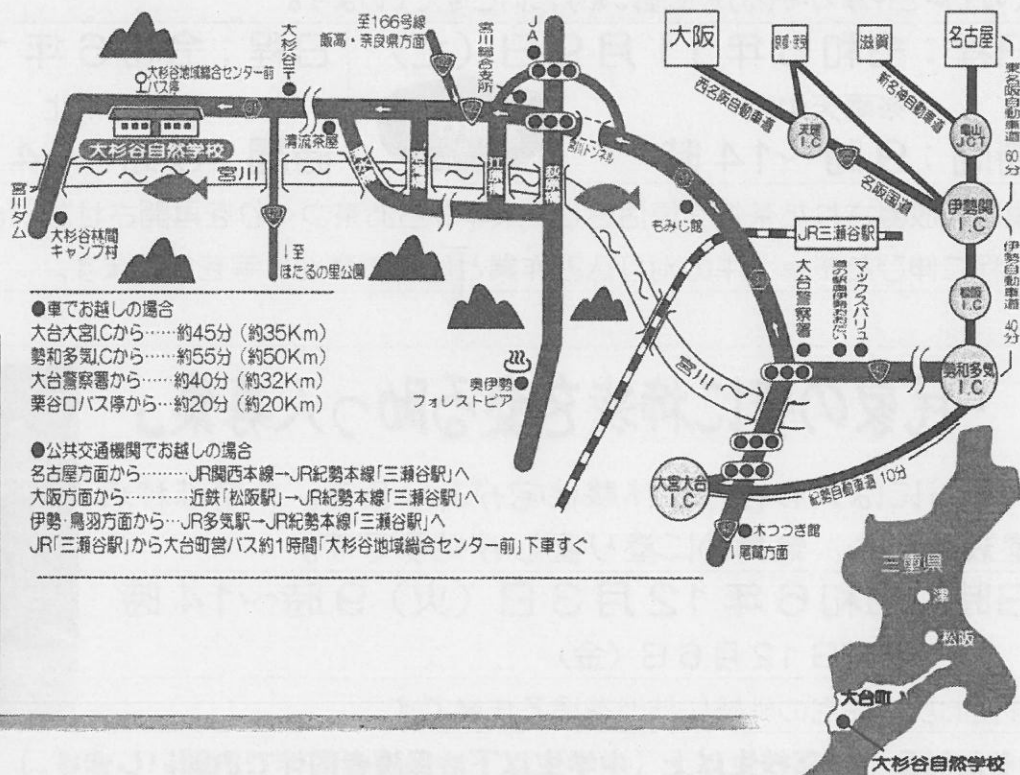
☆QRコードを読み込むと、お申込みページに行けます。

## ●持ち物

お弁当（腐りにくい物）、動きやすく汚れてもいい服装（長袖、長ズボン）、運動靴（茶畑整備は長靴がお勧めです）、帽子（サンバイザー不可）、着替え一式、タオル、水筒、レジャーシート、作業用手袋（茶畑整備は軍手等、柿渋塗りはビニール手袋）

## ●雨天時について

雨の場合は、延期日に日程を変更して行います。延期日に参加可能か、お申込時にご記入ください。



お問合せ

NPO法人  
**大杉谷自然学校**

〒519-2633 三重県多気郡大台町久豆 199

TEL: 0598-78-8888 FAX: 0598-78-8889

E-mail: info@osugidani.jp URL: https://osugidani.jp/